

Mounia BOUALI
mounia.bouali@paris-valdeseine.archi.fr

Architecte, docteure en urbanisme et aménagement de l'espace
Chercheuse associée au Centre de Recherche sur l'Habitat CRH –LAVUE 7218 CNRS
Ecole Nationale Supérieure d'Architecture Paris Val de Seine



«Le confort thermique dans l'habitat vernaculaire dans la région du M'Zab : bâti et mode d'habiter »

07.03.2023

1. Brève présentation de la vallée du M'Zab



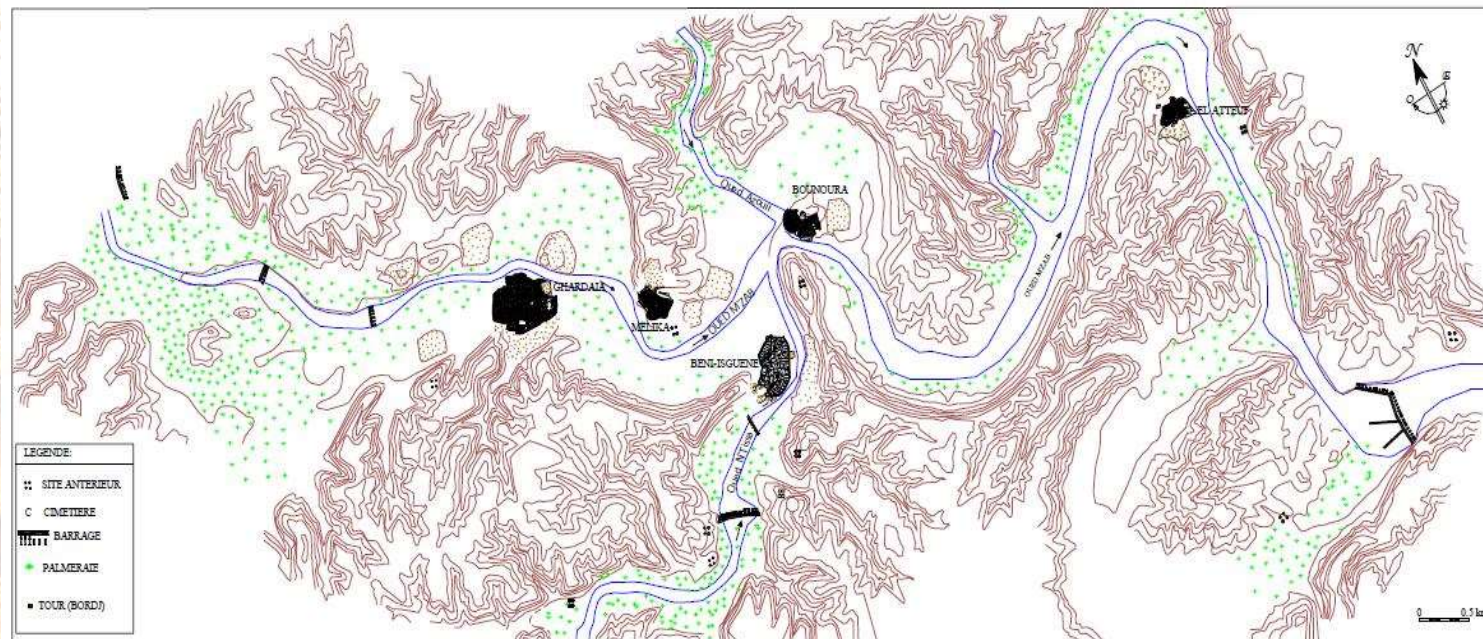
Située à 600 kilomètres au sud d'Alger, aux portes du Sahara.



Site rocailleux et climat Saharien



Site inscrit à l'UNESCO depuis 1982.



Implantation des ksour et de leurs palmeraies dans la vallée du M'Zab

Source : OPVM

Aujourd'hui Ghardaïa est une ville saharienne de près de 200.000 habitants.



0 2,5 Km

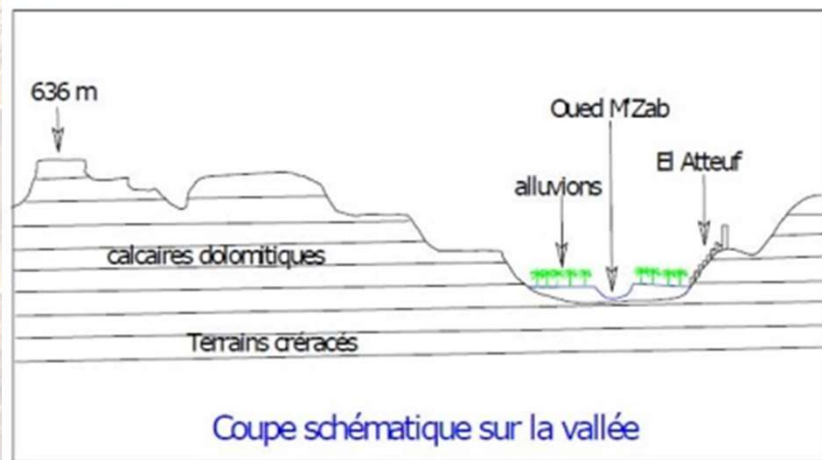


Source : Institut National de Cartographie.
Traitement : © Mounia Bouali

2. Principe d'implantation du ksar et de sa palmeraie



Palmeraie de Béni Isguen et son habitat, Google Earth, 2018



Source : OPVM



Ksar de Béni Isguen. Sébé, 1981, p. 99.

3. L'habitat vernaculaire mozabite : le ksar



Roche, 2003, 2^{ème} édition, p.32

Vue sur les terrasses du ksar .



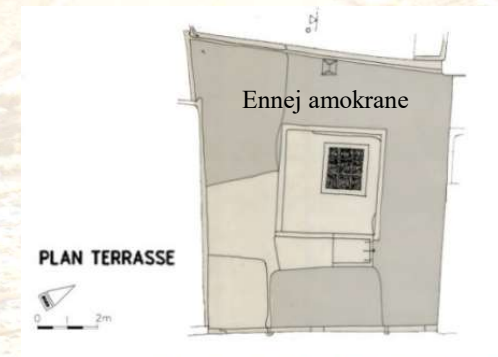
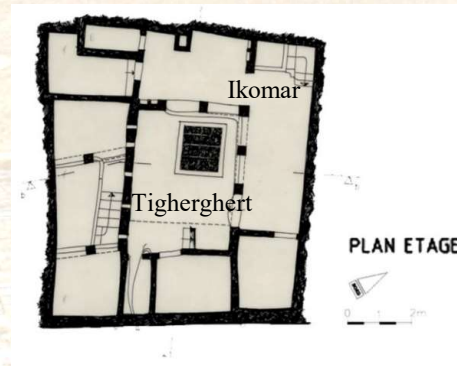
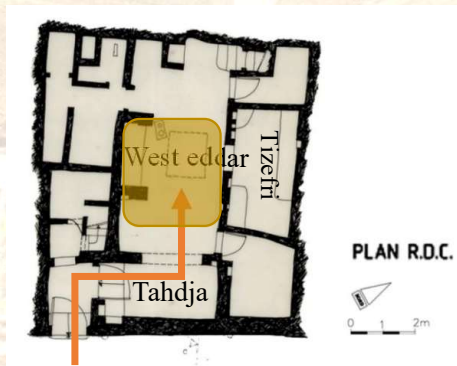
Ravéreau, 1981, p.253

Ombres portées et passages couverts, ksar.



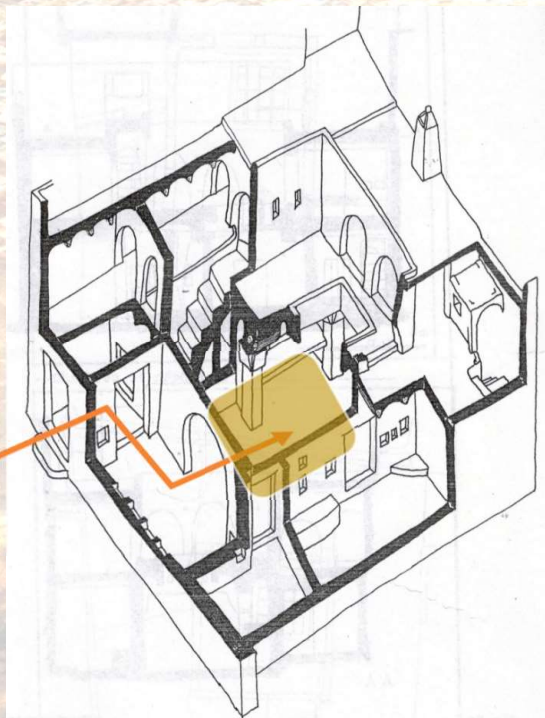
Roche, 2003, 2^{ème} édition, p.35

La maison vernaculaire du ksar « taddart »



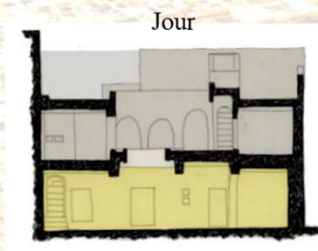
Source: OPVM (traitement Mounia BOUALI)

Bousquet, 1983 (traitement, Mounia BOUALI)

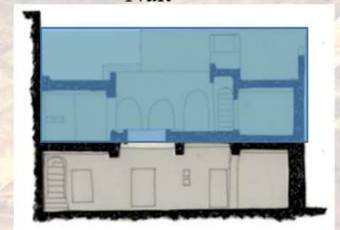


west eddar / patio, Ravéreau, 2^{ème} ed., 2003, p.98.

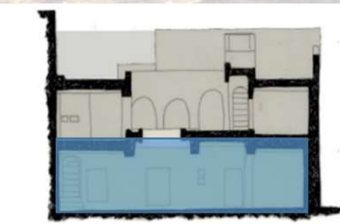
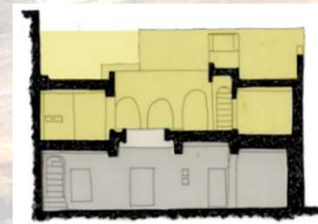
En été



Nuit



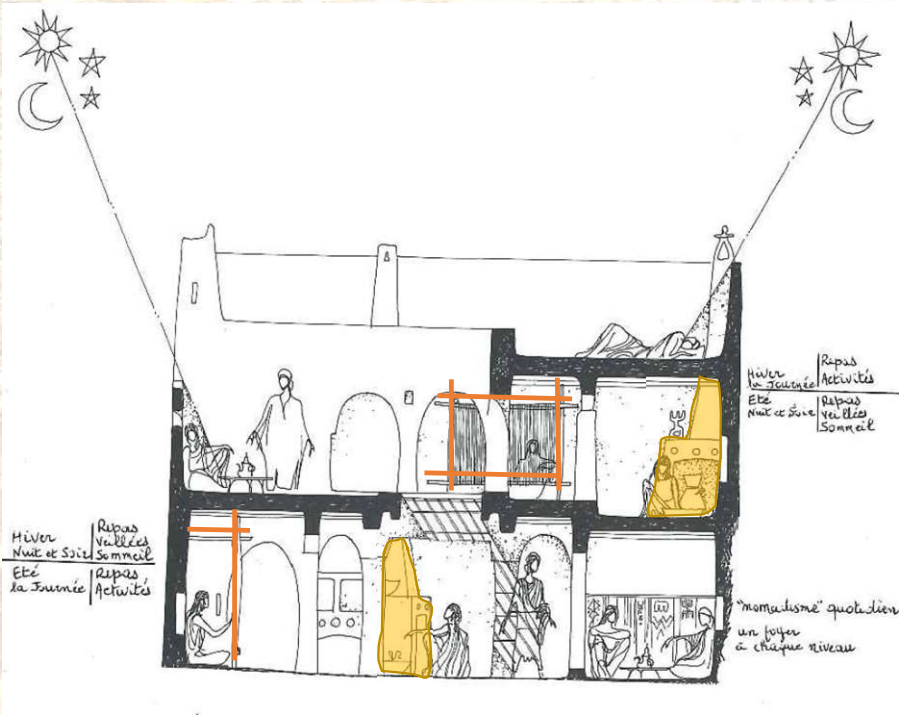
En hiver



La maison vernaculaire du ksar « taddart »

Métier à tisser

Âtre (inayen, cuisine)



En été

- . Les activités diurnes se déroulent au rez-de-chaussée.
- . Les activités nocturnes se déroulent au premier étage et sur la grande terrasse (enaj amokrane)

En hiver

- . Les activités diurnes (préparation et consommation des repas, tissage de tapis et confection d'habits) se déroulent à l'étage
- . Les activités nocturnes se déroulent au rez-de-chaussée.

Source: André Ravéreau, 1990, p. 58

An aerial photograph of a city, likely Paris, showing a dense urban area with a river (the Seine) flowing through it. A large stadium is visible in the lower right. The image has a warm, golden-yellow tint.

Conclusion

Apprendre de la tradition et non reprendre la tradition

Merci de votre attention
Mounia BOUALI
mounia.bouali@paris-valdeseine.archi.fr